

LA GESTION DURABLE ET INTÉGRÉE DES EAUX PLUVIALES : POURQUOI ? COMMENT ?



PROGRAMME

OUVERTURE DU WEBINAIRE

Christophe LEBLANC, Directeur général adjoint – Agence de l'eau Rhin-Meuse

1. Historique de la gestion des eaux pluviales et problématiques actuelles
 2. Philosophie et grands principes de la gestion durable et intégrée des eaux pluviales
 3. La boîte à outils des solutions techniques
 4. Les études de cas
 - Réalisations sur le secteur de Colmar – **Thomas DUHAL**, Chargé de mission eaux pluviales – Colmarienne des Eaux
 5. Les aides techniques et financières de l'agence de l'eau Rhin-Meuse
- Nicolas VENANDET**, Référent eau et Nature en ville – Agence de l'eau Rhin-Meuse

ÉCHANGES AVEC LES PARTICIPANTS

AGIR DANS UN ENVIRONNEMENT EN MUTATION

1^{er} opérateur
de l'État dans
le domaine
de l'eau

- Décline les politiques d'adaptation au changement climatique et de préservation de la biodiversité, y compris terrestre
- Met en œuvre les objectifs de la Directive Cadre sur l'Eau
- Dispose de budgets d'investissements (770 M€ / P11) et d'expertise technique

L'AGENCE DE L'EAU, POUR UN URBANISME DURABLE

Thématique Eau et Nature en Ville = urbanisme durable autour du cycle naturel de l'eau : perméabilisation, résilience, biodiversité en ville, sobriété en eau

Cibles : acteurs publics ou privés de l'aire urbaine



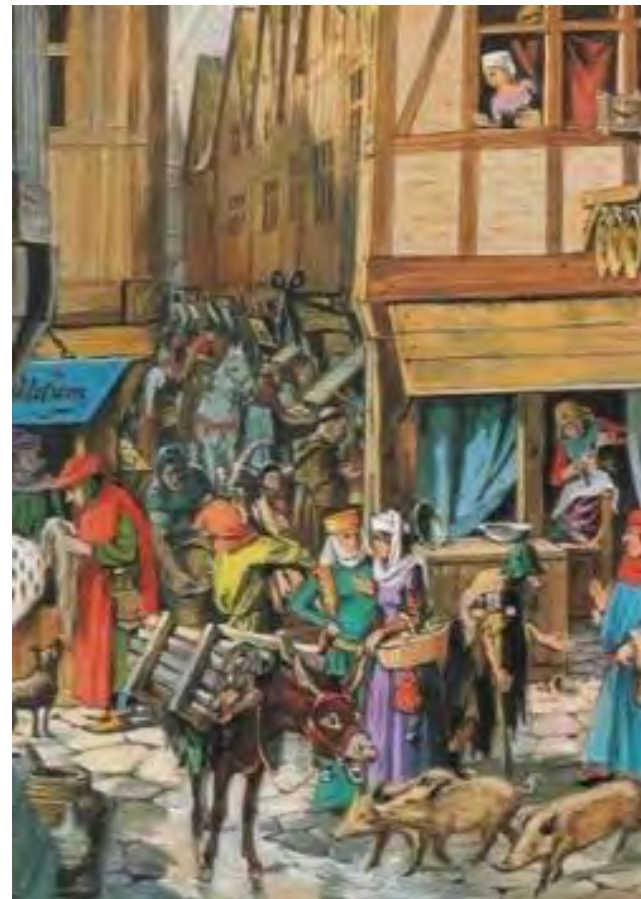


1. HISTORIQUE DE LA GESTION DES EAUX PLUVIALES ET PROBLÉMATIQUES ACTUELLES

AU MOYEN-ÂGE

Le tout à la rue :

Dans les villes, les eaux usées et pluviales s'écoulent directement en surface la rue.



Imperméabiliser les surfaces et amener les effluents loin de la ville

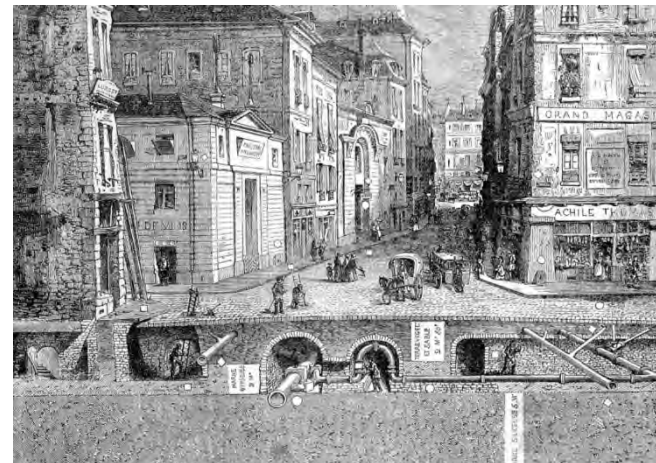
- **Préfet HAUSSMANN**: assainit la ville avec ses nouveaux appartements
- **Préfet Eugène POUBELLE** : système bac poubelle et précurseur du tri de déchets
- **Ingénieur BELGRAND** : réseau d'égout souterrain
- **Paysagiste LENFANT** : Grands Parcs

Appartement du type Haussmannien



<https://www.lemoniteur.fr/article/le-paris-du-xixe-siecle-un-modele-pour-demain.736049>

Egout collecteur construit sous le boulevard de Sébastopol à Paris, gravure du Monde Illustré (1858)

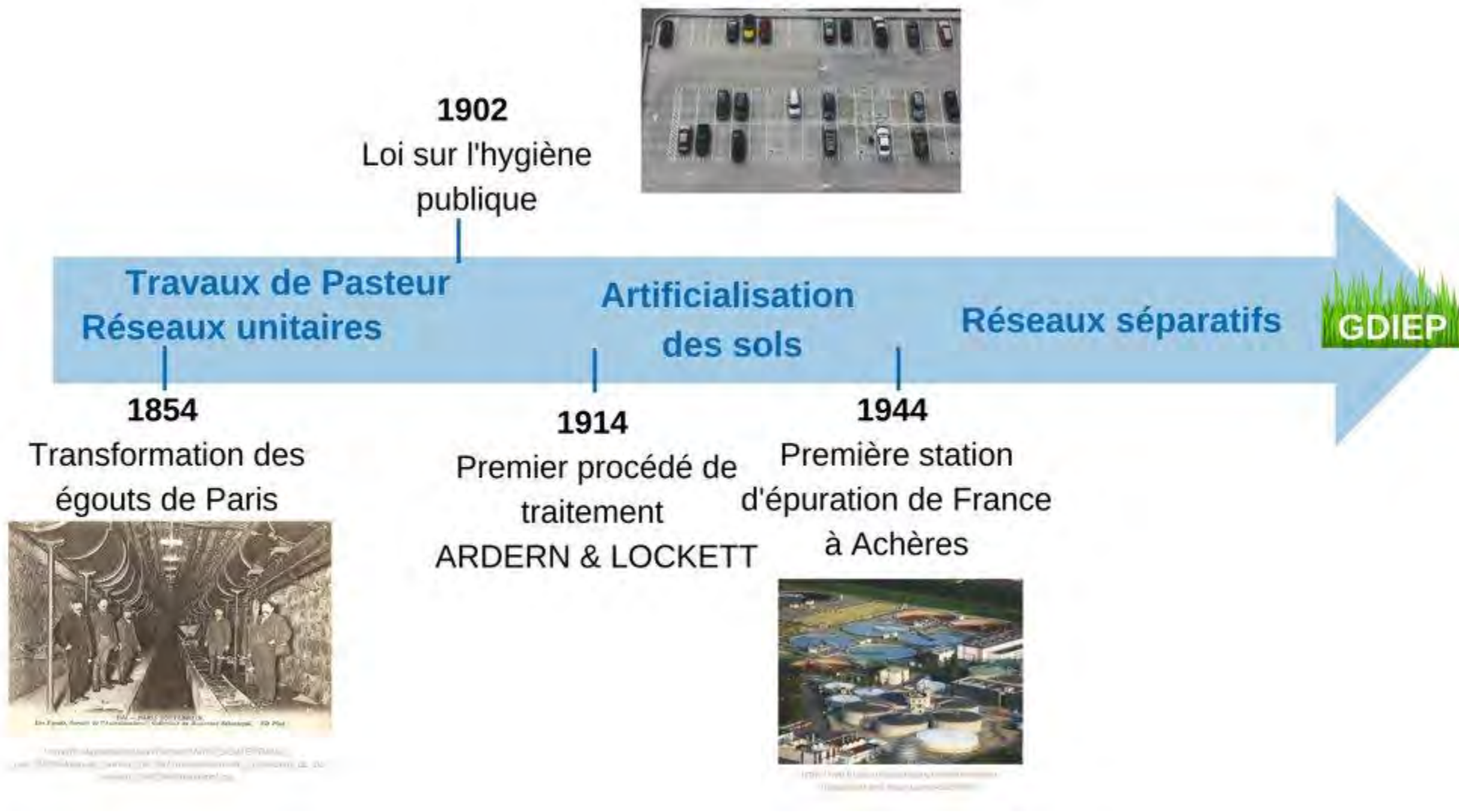


<https://www.lelivrescolaire.fr/page/31309907>



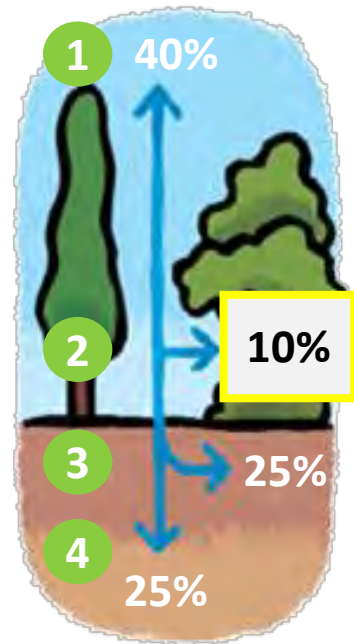
<http://aimable-faubourien.blogspot.com/2010/10/chaque-egout-de-paris-ses-immondices.html>

L'HÉRITAGE DE CETTE POLITIQUE



CONSÉQUENCES DE L'IMPERMÉABILISATION

ZONE NATURELLE

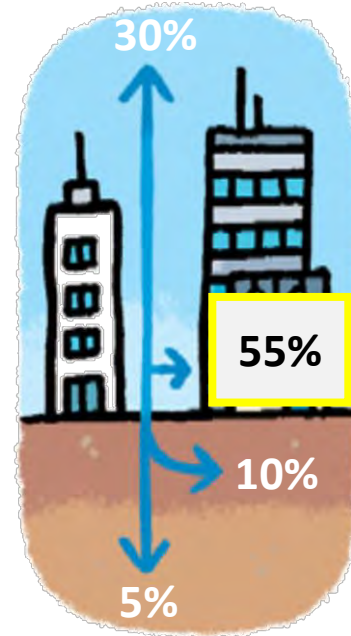


0-10%
d'imperméabilisation

1 Evapotranspiration

2 Ruissellement

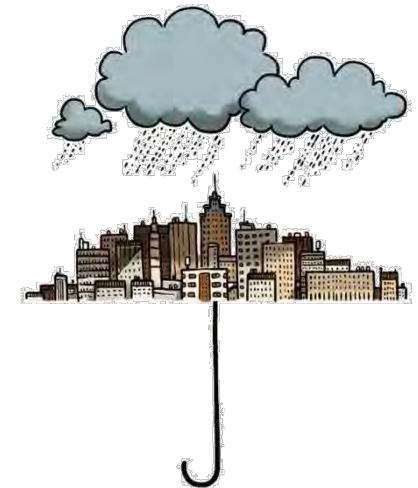
VILLE



75-100%
d'imperméabilisation

3 Infiltration en surface

4 Infiltration en profondeur



CONSÉQUENCES DE L'IMPERMÉABILISATION

Déversement des DO



Inondation



Beauvais, juin 2021



Rejet d'effluent au milieu naturel

